

SHE.Mastermind

Advanced Leadership Programm



SHE.MASTERMIND



SHE.Mastermind ist ein ganzheitlicher Ansatz für ambitionierte Businessfrauen, die ihre Karriere auf das nächste Level bringen oder berufliche Klarheit gewonnen wollen.

Als Advanced Leadership Programm mit 5 Modulen richtet sich SHE.Mastermind an Frauen mit Führungserfahrung oder in Veränderungsprozessen.

Das Programm bereitet Sie optimal auf Ihre nächsten Schritte vor, stärkt Ihre Leadership-Fähigkeiten und eröffnet neue Perspektiven für Ihre berufliche und persönliche Weiterentwicklung – für die Managerinnen und Unternehmerinnen der Zukunft.



Mit der SHE.Mastermind wollte ich eine persönliche Weiterbildung schaffen mit ausgewählten Trainerinnen, die ihre Expertise an talentierte und ambitionierte Frauen weitergeben.



Dr. Karin Jeker Weber
CEO & Gründerin von Female Business Seminars

INHALT & ZIELGRUPPE

WER?

SHE.Mastermind ist ein **Advanced Leadership Programm**, das aus **5 Modulen** besteht, verteilt über einen Zeitraum von **4 Monaten**, welches Sie in Ihrer **persönlichen und beruflichen Entwicklung** begleitet.

FÜR WEN?

SHE.Mastermind richtet sich an Frauen, die ihre berufliche Karriere auf das **nächste Level** bringen wollen. Sie sind hier genau richtig, wenn Sie bewusst in Ihr **persönliches Wachstum** investieren und **mehr Zufriedenheit** im Job wie auch privat erleben möchten.

WARUM?

Frauen möchten ihre Rolle als „Leaderin“ authentisch und sinnstiftend erleben und **Führung anders denken**. Sind Sie bereit für den nächsten Schritt in Richtung Zukunft?

DURCHFÜHRUNG

WIE?

Angewandte Theorie folgt praxisorientierten Inputs und Impulsen, die sich abwechseln mit Selbstreflexionen. Peergroup-Treffen finden zirkulär während des Programms statt. Q&A-Foren, wertvolle Austausche in der Gruppe sowie 1:1-Calls mit den Trainerinnen runden das Programm ab.

WO?

Unser Leadership-Programm findet im Raum Zürich statt. Wir treffen uns abwechslungsweise im Präsenzmodus und virtuell. Alle Live Module lassen genug Platz um neben der Weiterentwicklung zu netzwerken und als Team durch diese Zeit zu wachsen.

WANN?

Die SHE.Mastermind startet am 17./18. Januar 2025 mit dem Kick-off und Modul 1 und endet am 03./04. April 2025 mit dem Modul 5 und einer Bonus-Session. Um einen möglichst hohen Lerntransfer zu ermöglichen, ist die Teilnehmerinnenzahl auf max. 10 Personen limitiert.

Modular aufgebauter Kursinhalt



IDENTITY

Modul 1

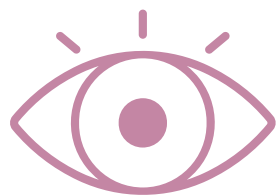
Assessment zu Ihrem persönlichen Verhaltensprofil für mehr Klarheit im Job · Portrait von Ihnen selbst, Klärung Ihrer Markenidentität · Weg vom Ist- zum Wunschimage · Klärung Ihrer Zielgruppen und Ihrer Positionierung im Unternehmen



FOCUS

Modul 2

Persönliche Standortbestimmung hinsichtlich Ihrer Vision und Ihren Rollen im Leben · Bestimmung von «Purpose» und Arbeit am inneren Kompass · Erlangen von mehr Zielklarheit und Fokus bezüglich Ihrer Führungsaufgabe und täglichen Arbeit

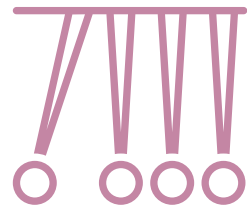


VISIBILITY

Modul 3

Analyse und Präzisierung Ihres Kommunikationsverhaltens · Anwendungsorientiertes Training, um Gespräche erfolgreich und auf Augenhöhe zu führen · Trainieren Ihres authentischen Auftretts und Ihrer Überzeugungskraft

Modular aufgebauter Kursinhalt



IMPACT

Modul 4

Durch gutes Selbst- und Emotionsmanagement zu mehr Gelassenheit finden • Eigene Unabhängigkeit sichern und eigenverantwortlich erfüllt leben, ohne dabei auszubrennen • Über einen klugen Umgang mit Macht mehr Selbstverantwortung übernehmen und andere damit inspirieren



GROWTH

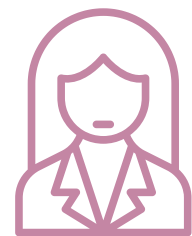
Modul 5

Ihren «Impact» weiter schärfen und die Selbstwirksamkeit erhöhen • Gewohnheiten und Routinen überdenken und neue in Ihr Leben integrieren • Ängste loslassen und ein starkes Leader-Mindset entwickeln • Resilienz und Achtsamkeit im Alltag bewusst einbringen



BONUS

In unserer Bonus-Session geht es um Persönlichkeit, Potenzial und Prägung und wie sie unser Verhalten, unsere Kommunikation und Interaktion mit unseren Mitmenschen beeinflussen. Wir greifen auf ein international anerkanntes Diagnostikverfahren zurück. Auf Wunsch erhalten Sie Ihre eigene Auswertung.



UNSERE TRAINERINNEN



Begleitet von namhaft inspirierenden Leadership Frauen erlangen Sie Fähigkeiten, die es Ihnen erlauben, eine verantwortungsvolle Position im Unternehmen zu übernehmen und Ihren Talenten entsprechend auszufüllen.

Sie lernen Tools kennen, die Sie gezielt darin unterstützen, sich beruflich bewusst zu positionieren. Sie werden von Trainerinnen gecoacht, die zu den Besten ihres Fachs gehören und Sie in Ihrer persönlichen Entwicklung stärken.

Trainerinnen im Überblick

IDENTITY

Onboarding & Modul 1:
17./18. Januar 2025

Dr. Karin Jeker Weber

Gründerin von Female Business Seminars, erfahrene Dozentin FH, Coach für Persönlichkeitsdiagnostik und -entwicklung



FOCUS

Modul 2 (Online):
03./04. Februar 2025

Ilka Piechowiak

Ehem. Profi-Handballerin, Trainerin, Coach und Autorin, Expertin für authentische und wertschätzende Führung



VISIBILITY

Modul 3:
06. März 2025

Isabel Florido

Medienprofi, Moderatorin mit langjähriger Fernseh- und Bühnenerfahrung, Expertin für Auftritt, Präsentation und Stimme



IMPACT

Modul 4 (Online):
24./25. März 2025

Dr. Esther Oberle

Psychologin, Supervisorin Persönlichkeits- und Teamentwicklung für Führungs- und Einzelpersonen



GROWTH

Modul 5, Bonus-Session & Abschluss:
03./04. April 2025

Petra Keel (Modul 5)

Dr. Karin Jeker Weber (Bonus & Abschluss)

Coach für Führungskräfte, Mindfulness Trainerin, Stadträtin, Gastreferentin und Mentorin HSG



SHE.Mastermind ist für Sie geeignet, wenn Sie...

...Menschen authentisch führen wollen.

...wissen wollen, wie Sie selbstbewusst und
eigenverantwortlich Ihr Leben - beruflich wie privat -
bewusst leben können.

...mehr Klarheit für Ihre beruflichen Vorhaben wünschen
und Ihre Talente bestmöglich nutzen wollen.

...Unterstützung wünschen, Ihre Führungs-
verantwortung in die Hand zu nehmen und
charismatisch inspirierend kommunizieren wollen.

...zu den Frauen zählen, die im Management
verantwortungsvolle Positionen einnehmen und weiblich
stark führen wollen.





DATEN



1

KICK-OFF & MODUL 1

17./18. Januar 2025,
Raum Zürich,
1.5 Tage

2

MODUL 2

03./04. Februar 2025,
Virtuell 2 x 3 Stunden,
17.00 bis 20.30 Uhr

3

MODUL 3

06. März 2025,
Raum Zürich,
1 Tag

4

MODUL 4

24./25. März 2025,
Virtuell 2 x 3 Stunden,
17.00 bis 20.30 Uhr

5

MODUL 5 & ABSCHLUSS

03./04. April 2025,
Raum Zürich,
1.5 Tage



Mit dem She.Mastermind
Advanced Leadership-Programm in mich selber
zu investieren, war die beste Entscheidung,
die ich jemals hätte treffen können.



Priska Rickenbach
Geschäftsführerin Penta Vertriebs AG



Ein grandioses, lebensveränderndes Training,
welches mir Klarheit, Kraft, Mut
und so unbeschreiblich vieles mehr gegeben hat.



Daniela Bräschan
Store Manager H&M



INVESTMENT



SHE.Mastermind besteht aus 5 Modulen verteilt über einen Zeitraum von 4 Monaten. Zwischen den Modulen profitieren Sie von schriftlichen Assignments, Q&A Foren, einer 1:1-Session sowie zirkulären Peergroup Treffen, die Sie in Ihrer Entwicklung stärken.

Ihr Investment inklusive Bonus-Material beträgt CHF 5'800. Dies beinhaltet alle 5 Module bzw. 8 Lerntage, inkl. aller Unterlagen, Lerntagebuch und Zertifikat.

Ein individuelles Coaching kann optional hinzugebucht werden.



SIND SIE BEREIT FÜR IHR WEITERKOMMEN?

Freuen Sie sich auf eine Reise zu
mehr Selbstbewusstsein,
Charisma, Ausstrahlung und
Selbstwirksamkeit.

SIE MÖCHTEN DABEI SEIN?

Dann kontaktieren Sie uns oder melden Sie sich direkt auf unserer
Webseite an. Wir freuen uns darauf, Sie wachsen zu sehen!



femalebusinessseminars.ch



office@fbs-group.ch



+41 44 740 12 12

